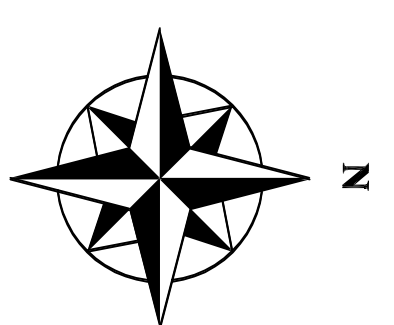
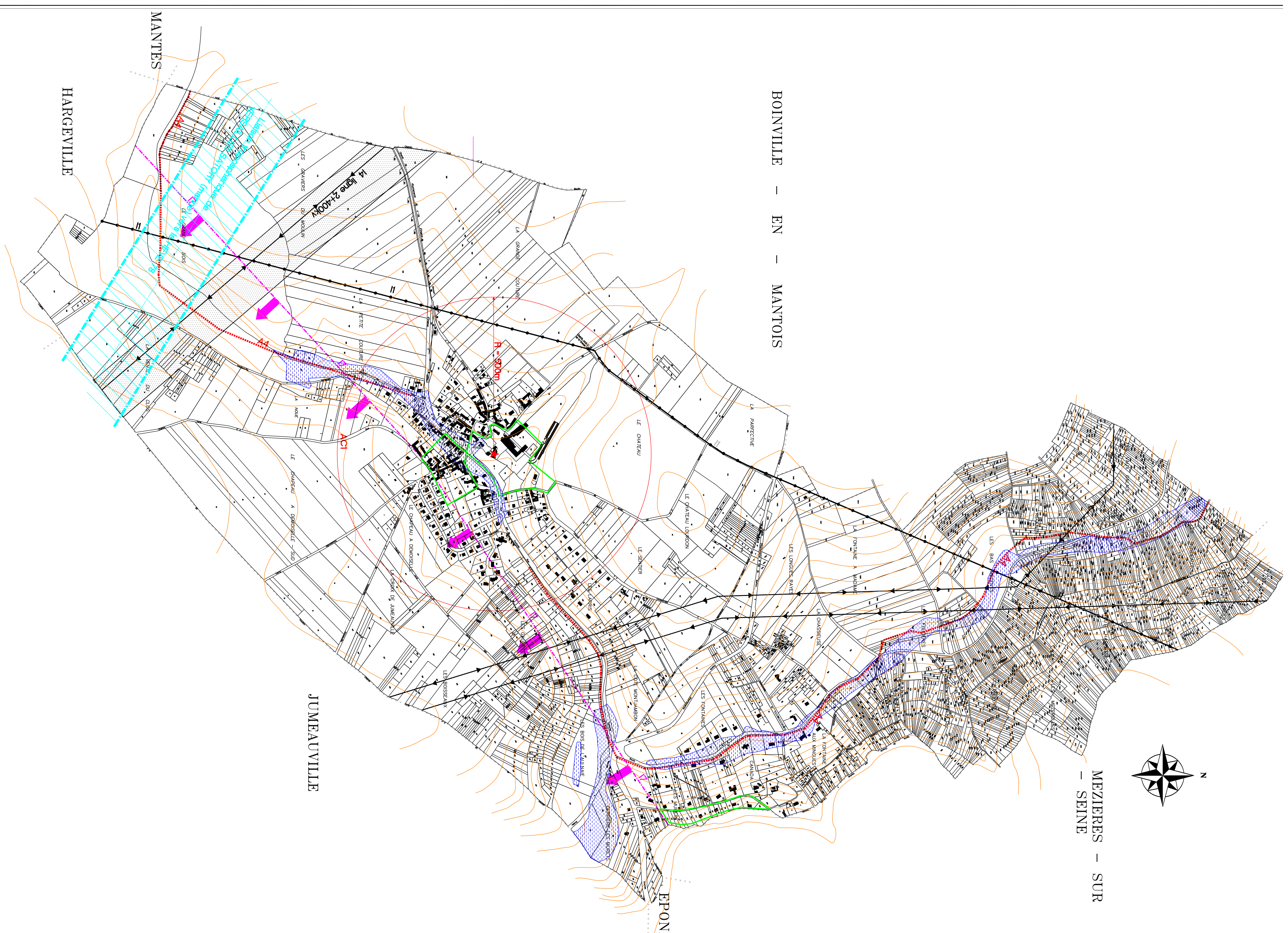


## LEGENDE

MEZIERES – SUR  
– SEINE

## LEGENDE

- |       |    |   |
|-------|----|---|
| ..... | 16 | Limites communales  |
| ..... | 17 | Servitudes concernant les terrains riverains des cours d'eau non domaniaux  |
| ..... | 18 | Servitudes de protection des monuments historiques (monuments classés)  |
| ..... | 19 | Hydrocarbures – servitudes relatives à la construction et à l'exploitation de pipelines   |
| ..... | 20 | Hydrocarbures – servitudes relatives aux opérations électriques (alimentation générale et distribution)   |
| ..... | 21 | Servitudes relatives à l'exploitation du sous-sol, la totalité ou le territoire d'hydrocarbures liquides ou gazeux d'it   |
| ..... | 22 | « Permis de MANTES LA JOUE » accordé par décret du 03 Février 1996.   |
| ..... | 23 | Périphrase de protection de stockage souterrain de gaz  |
| ..... | 24 | Voe publiques domaniales possédant un plan d'alignement approuvé.   |
| ..... | 25 | Voie publique domaniales possédant un plan d'alignement approuvé.   |
| ..... | 26 | Protection contre les obstacles. Servitudes relatives aux transmissions électriques, téléphoniques, télégraphiques, les obstacles des centres d'émission et de réception exploités par l'ETAT |
| ..... | 27 | (PPP) Périmètre délimitant une zone affectée par des travaux souterrains.   |
| ..... | 28 | Couloir de ligne électrique   |
| ..... | 29 | Zone inondable (PPI)  |

DEPARTEMENT DES YVELINES (78)

COMMUNE DE GOUSSONVILLE

# PLAN LOCAL D'URBANISME

## PLAN DES SERVITUDES D'UTILITE PUBLIQUE

$1/5\ 000\ \text{ème} - 1\ \text{cm} = 50\ \text{m}$

**Vu pour être annexé à la délibération du Conseil Municipal en date du :**

**Le Maire**

**SOREPA**  
99, rue de Vaugirard  
75006 PARIS  
Tél : 01 42 22 61 22  
Fax : 01 45 48 23 92  
[sorepa@verdi-ingenierie.fr](mailto:sorepa@verdi-ingenierie.fr)

## 6.2